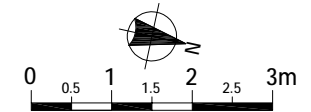
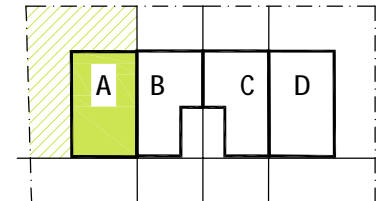


- ZAKĄTEK MICKIEWICZA -

Blizne Jasińskiego, ul. Mickiewicza



Schemat



Lokal A

Zestawienie powierzchni

	Nr	pow. [m ²]
PARTER	1.	Wiatrołap 4,31
	2.	Pralnia 4,16
	3.	Hall 7,61
	4.	Wc 2,01
	5.	Kuchnia 8,90
	6.	Salon/ jadal. 30,49
PIĘTRO	7.	koryt./ sch. 11,68
	8.	Sypialnia 1 13,07
	9.	Sypialnia 2 12,85 (15,63 podł.)
	10.	Sypialnia 3 10,97
	11.	Sypialnia 4 10,41 (13,30 podł.)
	12.	Garderoba 7,55 (7,91 podł.)
	13.	Łazienka 5,27
	14.	Łazienka 5,43
razem:		144,71
PARTER	15.	Kotłownia 3,5
	16.	Garaż 20,63

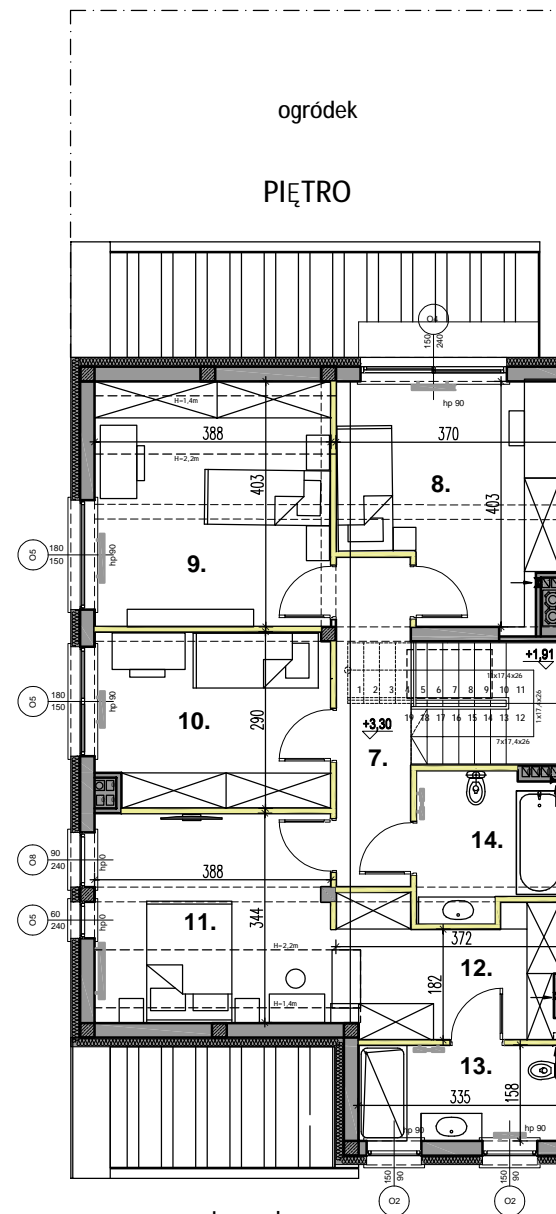
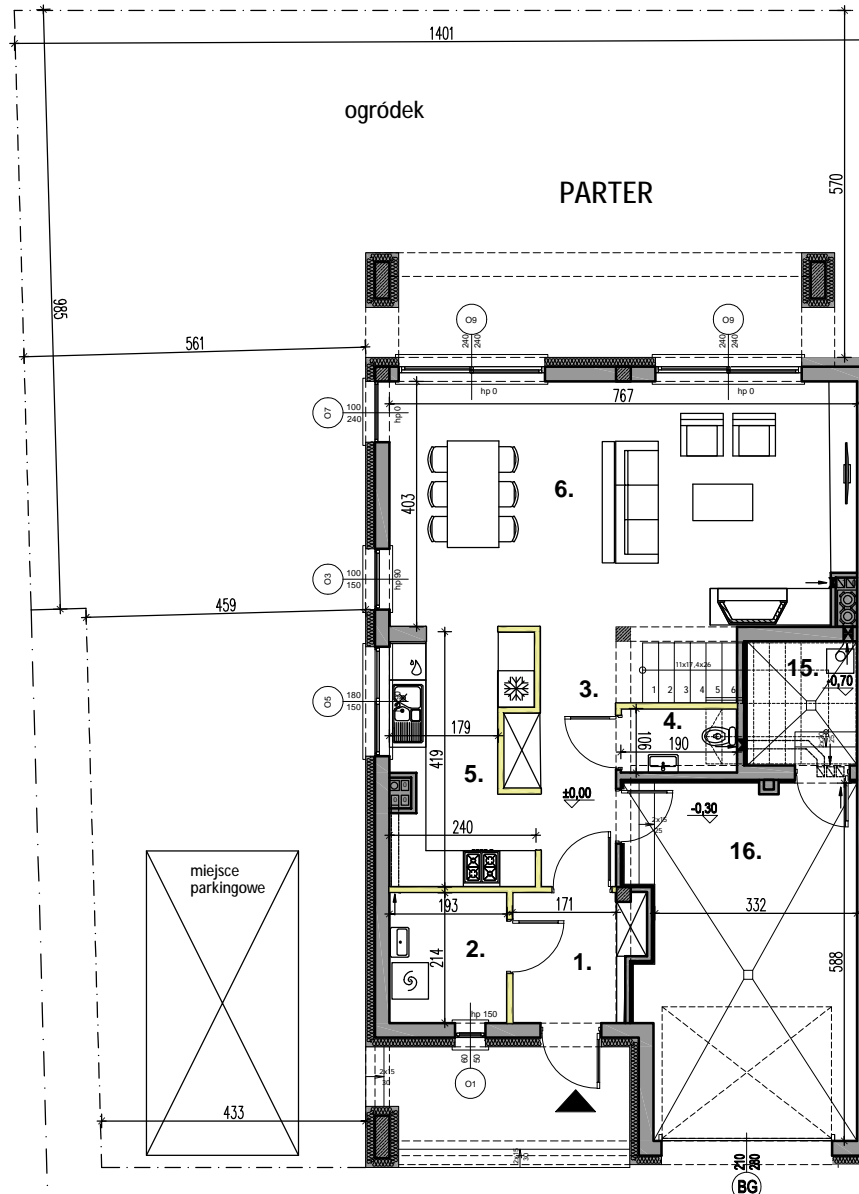
Lokal A

Parter 81,61 m²
Piętro 77,23 m²
Poddasze 17,55 m²

176,39 m²

ogródek 142,16m²

15 kwietnia 2020



Legenda:

- ściany stałe
- ściany rozbiieralne
- belki
- grzejniki
- kratki wentylacyjne
- schody strychowe

- * POWIERZCHNIA POMIESZCZEŃ PODANA W ŚWIĘTLE WYKOŃCZONYCH ŚCIAN
- ** KARTA KATALOGOWA MOŻE ULEC ZMIANIE W TRAKCIE REALIZACJI INWESTYCJI
- *** OSTATECZNE OZNACZENIE LOKALU MOŻE ULEC ZMIANIE
- **** WYMIAR OKIEN PODANO W ŚWIĘTLE OTWORU W MURZE BEZ UWZGLĘDNIANIA TOLERANCJI NA MONTAŻ
- ***** WEDŁUG PN-ISO 9836:1997 DO POWIERZCHNI MIESZKANIA WŁICZONOŚCIĄ DEMONTARZU / REARANŻACJI
- ***** LOKALIZACJA I GABARYTY ELEMENTÓW INSTALACJI I WYPOSAŻENIA LOKALU (W SZCZEGÓLNOŚCI: GRZEJNIKÓW, NAWIEWNIKÓW OKIENNYCH I DRZWIOWYCH, TABLICZY MIESZKAWOJEJ, OTWORÓW WENTYLACYJNYCH I.T.P.) PODANE NA KARCIE MAJĄ CHARAKTER ORIENTACYJNY I MOGĄ ULEC ZMIANIE W TRAKCIE REALIZACJI INWESTYCJI
- ***** MOŻLIWE USTYWIENIE ELEMENTÓW ODWODNIENIA BUDYNKU (NP. RZYGACZY, PRZELEWÓW AWARYJNY, KTÓRE NIE ZOSTAŁY POKAZANE NA NINIEJSZEJ KARCIE
- ***** MOŻLIWE WYSTĘPIENIE RÓŻNICY POZIOMÓW PRZY WEJŚCIU Z LOKALU NA BALKON/TARAS/OGRÓDEK
- ***** WYMIARY DRZWI DO MIESZKAŃ PODANO W ŚWIĘTLE OŚCIEŻNICY, WYMIARY OKIEN I DRZWI BALKONOWYCH PODANO W ŚWIĘTLE MURU