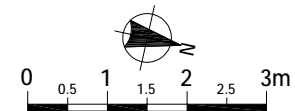
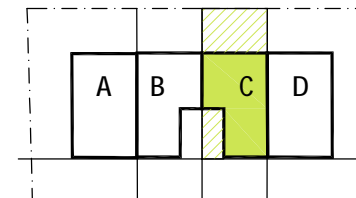


- ZAKĄTEK MICKIEWICZA -

Blizne Jasińskiego, ul. Mickiewicza



Schemat



Lokal C

Zestawienie powierzchni

	Nr	Nazwa	pow. [m ²]
PARTER	1.	Wiatrołap	4,44
	2.	Hall	5,78
	3.	Wc	1,60
	4.	Kuchnia	7,81
	5.	Salon	29,38
	6.	Hall / schody	12,06
PIĘTRO	7.	Sypialnia 1	14,25
	8.	Sypialnia 2	17,90
	9.	Sypialnia 3	11,72
	10.	Sypialnia 4	13,14
	11.	Garderoba	3,18
	12.	Łazienka	3,64
	13.	Łazienka	7,17
razem:			132,07
PARTER	14.	Kotłownia	2,88
	15.	Garaż	19,62

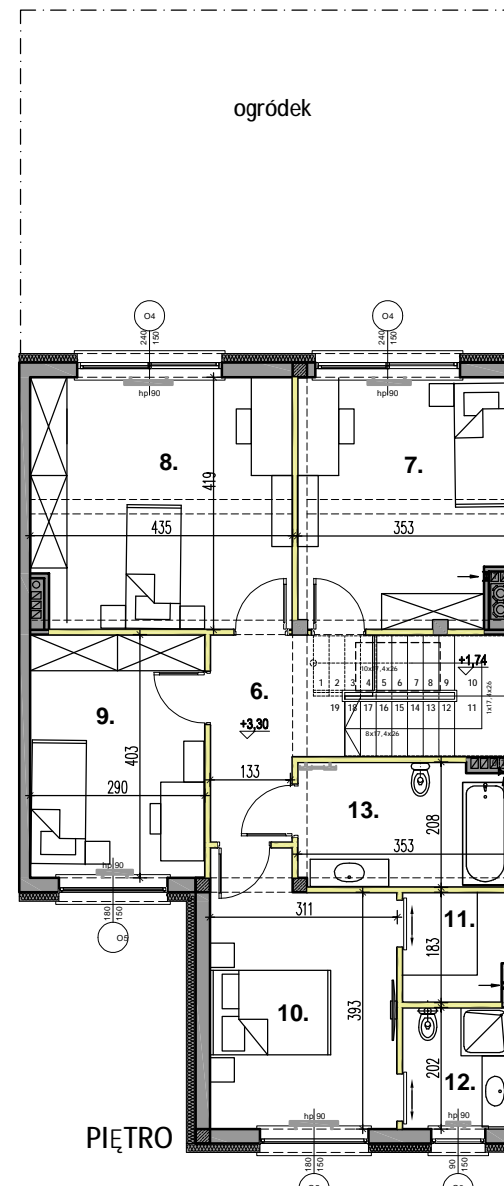
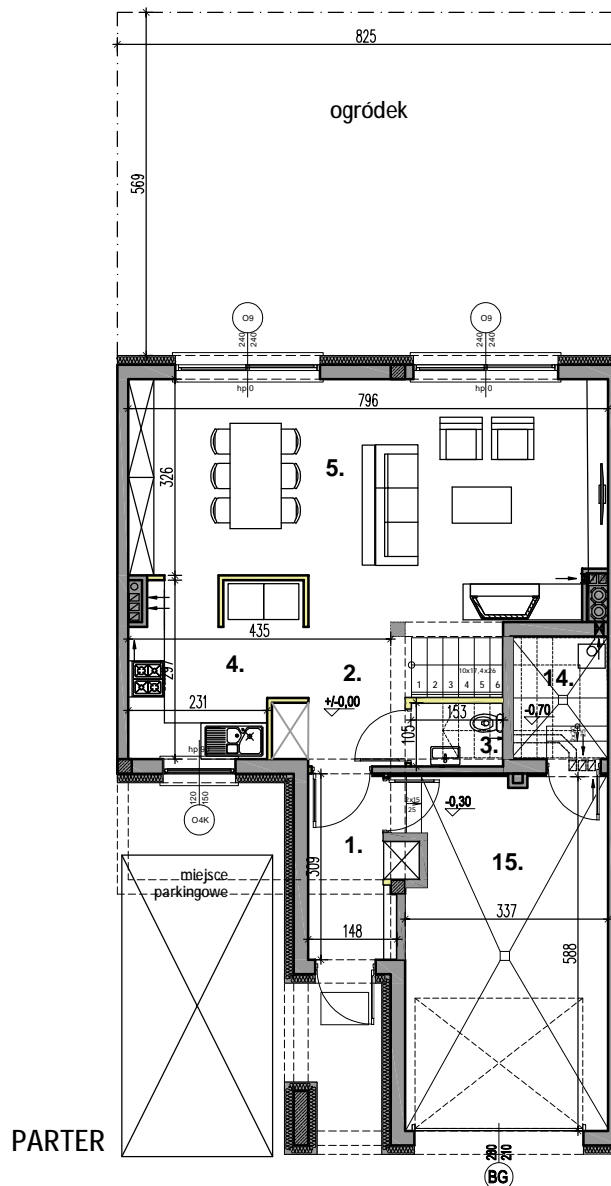
Lokal C

Parter 71,51 m²
Piętro 83,06 m²
Poddasze 17,55 m² (39,90 podł.)

172,12 m²

ogródek 47,12m²

15 kwietnia 2020



Legenda:

- ściany stałe
- ściany rozbiieralne
- belki
- grzejniki
- kratki wentylacyjne
- schody strychowe

- * POWIERZCHNIA POMIESZCZEŃ PODANA W ŚWIETLE WYKOŃCZONYCH ŚCIAN
- ** KARTA KATALOGOWA MOŻE ULEĆ ZMIANIE W TRAKCIE REALIZACJI INWESTYCJI
- *** OSTATECZNE OZNACZENIE LOKALU MOŻE ULEĆ ZMIANIE
- **** WYMIAR OKIEN PODANO W ŚWIETLE OTWORU W MURZE BEZ UWZGLĘDNIANIA TOLERANCJI NA MONTAŻ
- ***** WEDŁUG PN-ISO 9836:1997 DO POWIERZCHNI MIESZKANIA WLICZONOŚCIANY Z MOŻLIWOŚCIĄ DEMONTARZU / REARANŻACJI
- ***** LOKALIZACJA I GABARYTY ELEMENTÓW INSTALACJI I WYPOSAŻENIA LOKALU (W SZCZEGÓLNOŚCI: GRZEJNIKÓW, NAWIEWNIKÓW OKIENNYCH I DRZWIOWYCH, TABLICY MIESZKANIOWEJ, OTWORÓW WENTYLACYJNYCH ITP.) PODANE NA KARCIE MAJĄ CHARAKTER ORIENTACYJNY I MOGĄ ULEĆ ZMIANIE W TRAKCIE REALIZACJI INWESTYCJI
- ***** MOŻLIWE USYTUOWANIE ELEMENTÓW ODWODNIENIA BUDYNKU (NP. RZYGACZY, PRZELÉWÓW AWARYJNY, KTÓRE NIE ZOSTAŁY POKAZANE NA NINIEJSZEJ KARCIE
- ***** MOŻLIWE WYSTĘPIENIE RÓŻNICZY POZIOMÓW PRZY WEJŚCIU Z LOKALU NA BALKON/TARAS/OGRÓDEK
- ***** WYMIARY DRZWI DO MIESZKANIA PODANO W ŚWIETLE OŚCIEŻNICY, WYMIARY OKIEN I DRZWI BALKONOWYCH PODANO W ŚWIETLE MURU