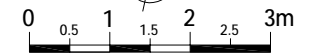
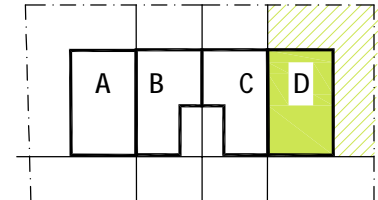


# - ZAKĄTEK MICKIEWICZA -

Blizne Jasińskiego, ul. Mickiewicza



Schemat



## Lokal D

Zestawienie powierzchni

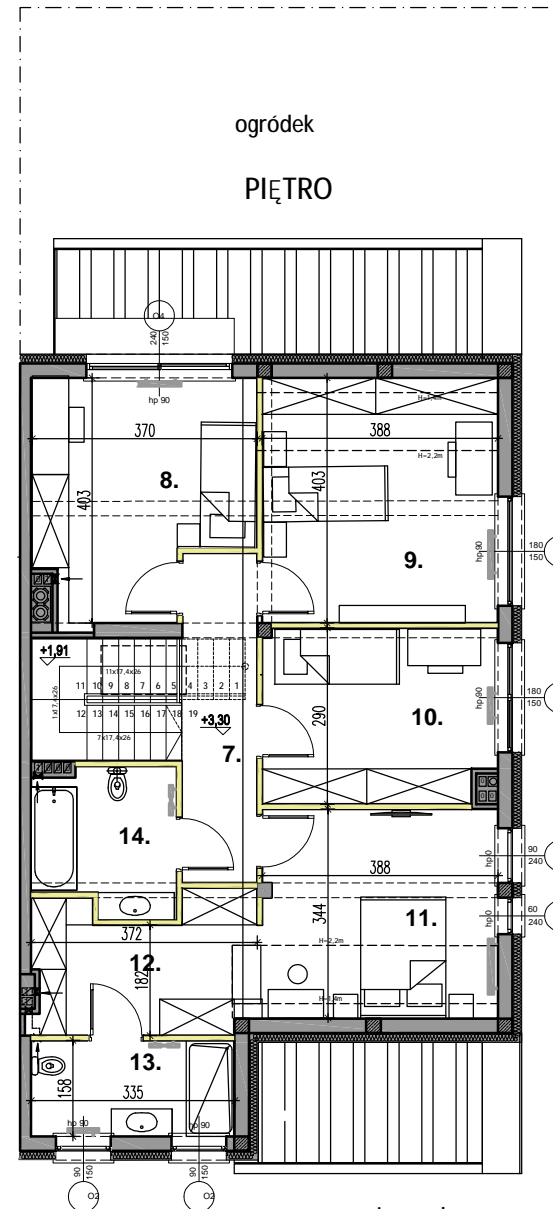
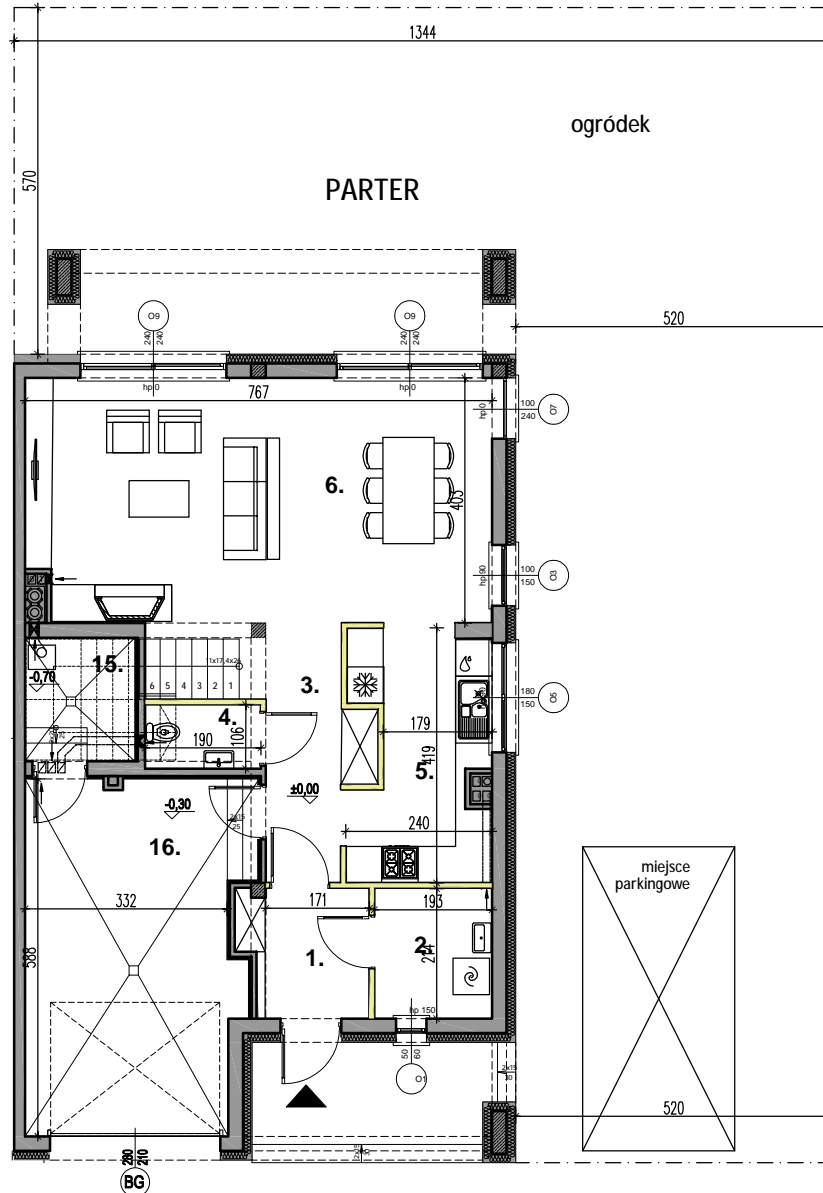
	Nr	Wzrost	pow. [m <sup>2</sup> ]
PARTER	1.	Wiatrołap	4,31
	2.	Pralnia	4,16
	3.	Hall	7,61
	4.	Wc	2,01
	5.	Kuchnia	8,90
	6.	Salon/ jadal.	30,49
PIĘTRO	7.	koryt./ sch.	11,68
	8.	Sypialnia 1	13,07
	9.	Sypialnia 2	12,85 (15,63 podł.)
	10.	Sypialnia 3	10,97
	11.	Sypialnia 4	10,41 (13,30 podł.)
	12.	Garderoba	7,55 (7,91 podł.)
	13.	Łazienka	5,27
	14.	Łazienka	5,43
razem:			144,71
PARTER	15.	Kotłownia	3,5
	16.	Garaż	20,63

## Lokal D

Parter 81,61 m<sup>2</sup>  
Piętro 77,23 m<sup>2</sup>  
Poddasze 17,55 m<sup>2</sup> (39,90 podł.)

**176,39 m<sup>2</sup>**

ogródek 145,76 m<sup>2</sup>



Legenda:

- ściany stałe
- ściany rozbieżne
- belki
- grzejniki
- kratki wentylacyjne
- schody strychowe

- \* POWIERZCHNIA POMIESZCZEŃ PODANA W ŚWIETLE WYKONCZONYCH ŚCIAN
- \*\* KARTA KATALOGOWA MOŻE ULEC ZMIANIE W TRAKCIE REALIZACJI INWESTYCJI
- \*\*\* OSTATECZNE OZNACZENIE LOKALU MOŻE ULEC ZMIANIE
- \*\*\*\* WYMIAR OKIEN PODANO W ŚWIETLE OTWORU W MURZE BEZ UWZGLĘDNIENIA TOLERANCJI NA MONTAŻ
- \*\*\*\*\* WEDŁUG PN-ISO 9836:1997 DO POWIERZCHNI MIESZKANIA WŁICZONOŚCIANY Z MOŻLIWOŚCIĄ DEMONTARZU / REARANŻACJI
- \*\*\*\*\* LOKALIZACJA I GABARYTY ELEMENTÓW INSTALACJI I WYPOSAŻENIA LOKALU (W SZCZEGÓLNOŚCI: GRZEJNIKÓW, NAWIEWNIKÓW OKIENNYCH I DRZWIOWYCH, TABLICY MIESZKANIOWEJ, OTWORÓW WENTYLACYJNYCH ITP.) PODANE NA KARCIE MAJĄ CHARAKTER ORIENTACYJNY I MOGĄ ULEC ZMIANIE W TRAKCIE REALIZACJI INWESTYCJI
- \*\*\*\*\* MOŻLIWE USYTUOWANIE ELEMENTÓW ODWODNIENIA BUDYNKU (NP. RZYGACZY, PRZEŁEWÓW AWARYJNY, KTÓRE NIE ZOSTAŁY POKAZANE NA NINIEJSZEJ KARCIE
- \*\*\*\*\* MOŻLIWE WYSTĘPIENIE RÓŻNICY POZIOMÓW PRZY WEJŚCIU Z LOKALU NA BALKON/TARAS/OGRÓDEK
- \*\*\*\*\* WYMIARY DRZWI DO MIESZKANIA PODANO W ŚWIETLE OŚCIEŻNICZY, WYMIARY OKIEN I DRZWI BALKONOWYCH PODANO W ŚWIETLE MURU

15 kwietnia 2020